

# ALUTRIX<sup>®</sup>600 - ALUTRIX<sup>®</sup>FR

## Die effektiven Dampfsperrbahnen

ALUTRIX 600 und ALUTRIX FR besitzen eine überdurchschnittliche Reißkraft und sind zusätzlich brandlastreduziert.



Stand: 11.2009

# ALUTRIX: Die effektive Dampfsperrbahn



## ALUTRIX<sup>®</sup>600 ALUTRIX<sup>®</sup>FR

### PHOENIX Dichtungstechnik GmbH

Eisenacher Landstraße 70, D-99880 Waltershausen

#### Sitz von Geschäftsleitung und Vertrieb:

Schellerdamm 18, D-21079 Hamburg

#### Vertrieb:

Telefon (040) 788933-200, Telefax (040) 788933-201

#### Anwendungstechnik:

Telefon (040) 788933-220, Telefax (040) 788933-221

Email: [info.wp@pdt-group.de](mailto:info.wp@pdt-group.de), [www.pdt-group.de](http://www.pdt-group.de)

Die Angaben und Produktbeschreibungen in dieser Publikation wurden nach bestem Wissen und Gewissen auf der Grundlage unserer Erfahrungen und Prüfungen erstellt. Ersatzansprüche können daraus nicht abgeleitet werden. Technisch sinnvolle, unseren hohen Ansprüchen an Qualität und Fortschritt dienende Konstruktions- und Programmänderungen behalten wir uns vor.



# ALUTRIX<sup>600</sup> - ALUTRIX<sup>FR</sup>

## ...die effektiven Dampfsperrbahnen

EIGENSCHAFTEN

- ALUTRIX 600/ALUTRIX FR sind kaltselfstklebende Aluminium-Dampfsperrbahnen und eignen sich vorzugsweise für den Einsatz auf Stahlprofilblech.
- Neben der Dampfsperrfunktion kann gleichzeitig eine luftdichte Schicht entsprechend der Energieeinsparverordnung ausgebildet werden.
- ALUTRIX 600/ALUTRIX FR besitzen eine überdurchschnittlich hohe Reißkraft und sind deshalb auch auf Stahlprofilblech begehbar bzw. durchtrittsfest.
- Bei einer äquivalenten Luftschichtdicke (sd-Wert) von 1.800 m sind ALUTRIX 600/ALUTRIX FR praktisch dampfdicht und können selbst bei bauphysikalisch extrem belasteten Dachkonstruktionen eingesetzt werden.
- Die Verklebung von Dämmplatten auf ALUTRIX 600/ALUTRIX FR erfolgt nach Angaben der Dämmstoffhersteller und nach Rücksprache mit uns.
- Sollen die Dampfsperrbahnen ALUTRIX 600/ALUTRIX FR vorübergehend die Funktion einer

Behelfsabdichtung übernehmen, muss zur Ableitung des Niederschlagwassers ein Mindestgefälle von 2% eingehalten werden. Bei Umgebungstemperaturen unter 10°C müssen alle verklebten Nähte vor dem Anrollen mit Heißluft, z.B. Heißluft-Handschweißgerät, erwärmt werden. Dabei sind folgende Verlegeparameter einzuhalten: Schweißgerät ca. 300°C bei ca. 5 m/Min. Alle Vertikalanschlüsse sind vollflächig mit FG 35 zu grundieren und nach der Verklebung anzurollen. Die Behelfsabdichtung stellt dabei keine dauerhafte Lösung dar. Von ihr können nicht die Kriterien einer Abdichtung erwartet werden und ersetzen diese nicht.

- ALUTRIX FR besitzt einen Heizwert von < 10.500 kJ/m<sup>2</sup> und erfüllt damit die Anforderung für brandlastarme/brandlastreduzierte Dampfsperrbahnen gemäß DIN 18234-1 bzw. Industriebaurichtlinie.
- ALUTRIX 600/ALUTRIX FR sind auch nach britischem Standard für Brand- und Flammenausbreitung klassifiziert (Surface-Spread of Flame-Test nach BS 476: Part 7).

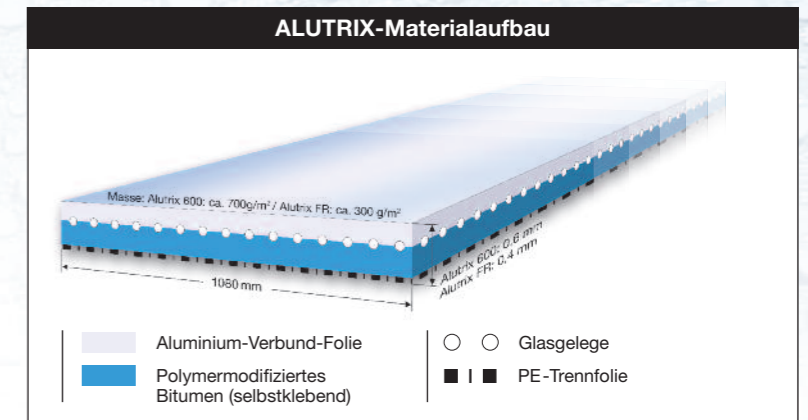
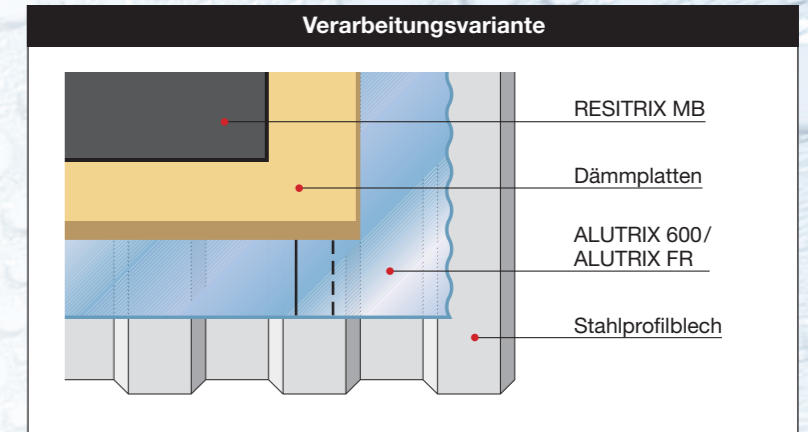
VERLEGEHINWEISE

<b>Allgemeine Untergrundanforderungen</b>		trocken, d.h. frei von Niederschlagswasser und Taufeuchte, frostfrei, staub- und fettfrei, eben, windsicher, spannungsfrei und ohne Blasen	
<b>Hinweise für die Flächenverklebung<sup>*)</sup></b>	<b>metallische Werkstoffe</b>	ohne vorherige Grundierung, auf Trapezprofilen Verlegung in Längsrichtung der Profile, Anordnung der Längsnähte auf Obergurt, Anordnung der Querstöße senkrecht zur Profilrichtung mit Unterlegen eines separaten Streifens, straff aufgeklebt, ca. 20 cm breit	
	<b>Holzwerkstoffe</b>	bereichsweise Grundierung mit FG 35, Flächenanteil ca. 30%, Verbrauch ca. 70 g/m <sup>2</sup> , Anordnung von separaten, nicht verklebbaren Schleppstreifen über Fugenstößen von Holzwerkstoffplatten mit Kantenlängen über 50 cm	
	<b>Betonwerkstoffe</b>	Anordnung einer Trenn-/Schutzlage	
	<b>Bitumenwerkstoffe</b>	bereichsweise Grundierung mit FG 35, Flächenanteil ca. 30%, Verbrauch ca. 70 g/m <sup>2</sup>	
<b>Vertikalverklebung</b>	Hochführen an An- und Abschlüssen bis OK Dämmschicht und Anschluss an Dachdurchdringungen		
	ohne Grundierung	metallische Untergründe (ggf. entfetten) weichmacherfreie Kunststoffe	
	vollflächige Grundierung mit FG 35	bituminöse Werkstoffe (Besplittung/Beschiefelung vorher entfernen), Holz- und Massivwerkstoffe, Poren- oder Bimsbeton	Verbrauch ca. 200 g/m <sup>2</sup> Verbrauch ca. 300 g/m <sup>2</sup>
<b>Nahtverbindung</b>	selfstklebend ohne zusätzliche Grundierung; Klebbreite mind. 4 cm festes Anrollen aller Nähte nach Nahtfugung mit einer Handrolle		
<b>Ausbildung von T-Stößen</b>	Mittlere, überdeckte Bahnenkante auf 45° abschneiden		
<b>Hinweise für die Lagerung</b>	Lagerfähigkeit 12 Monate im originalverpackten Zustand; Material ist kühl, trocken und stehend zu lagern. Schutz gegen unmittelbare Sonneneinstrahlung mit vorhandener grauer Schutzfolie oder heller Abdeckplane; Insbesondere bei starker Sonneneinstrahlung ist darauf zu achten, dass die der Palette entnommene Rolle umgehend zu verarbeiten ist. Die restlichen auf der Palette befindlichen Rollen sind unbedingt, wie oben beschrieben, zu schützen.		

<sup>\*)</sup> Bei lose verlegten Dachaufbauten mit mechanischer Befestigung bzw. mit Auflast entfällt generell eine Grundierung innerhalb der Dachfläche.

Bitte beachten Sie unbedingt die Hinweise auf dem Gebinde bzw. in den Sicherheitsdatenblättern von FG 35.

■ dampfdicht ■ kaltselfstklebend ■ begehbar/trittfest



Materialtechnische Kennwerte	ALUTRIX 600 <sup>*)</sup>	ALUTRIX FR <sup>*)</sup>
■ Gesamtdicke nach DIN EN 1849-2	0,6 mm ± 10 %	0,4 mm ± 10 %
■ Gewicht nach DIN EN 1849-2	ca. 700 g/m <sup>2</sup>	ca. 300 g/m <sup>2</sup>
■ Standardlieferlänge nach DIN EN 1848-2	40 m +0,05 / -0,00 m	40 m +0,05 / -0,00 m
■ Lieferbreite nach DIN EN 1848-2	1.080 mm ± 0,8 %	
■ Verpackungseinheit pro Palette	20 Rollen	30 Rollen
■ Höchstzugkraft längs/quer nach DIN EN 29073-3	≥ 800/700 N/5 cm	
■ Nadelausreißwiderstand nach DIN EN 12310 -1 bei RT	längs 200 N / quer 200 N	
■ Kaltbiegeverhalten nach DIN EN 495-5	-20°C	
■ Schlitzdruckprüfung 72 h/4 bar nach DIN EN 1928	dicht	
■ Wasserdichtigkeit in Anlehnung an DIN EN 20811 Wassersäule: 2000 mm, Dauer: 15 min.	dicht	
■ Verhalten der Fügenaht im Scherversuch nach DIN EN 12317-2	657 N/5 cm	
■ Brandverhalten nach DIN 4102, Teil 1	Baustoffklasse B2	
■ Brandverhalten nach DIN EN ISO 11925-2	Klasse E nach DIN 13501-1	
■ Äquivalente Luftschichtdicke (sd-Wert) nach DIN 52615/DIN EN ISO 12572/DIN EN ISO 1931	> 1.800 m	
■ Heizwert nach DIN 51900-1	keine Anforderung	erfüllt nach DIN 18234 bzw. Industriebaurichtlinie (< 10.500 kJ/m <sup>2</sup> )

<sup>\*)</sup> an der Dampfsperre gemessene Werte durch MPA-NRW