

Edelstahlzubehör

FÜR JEDES FLACHDACH

Egal ob bei Neubauten oder Sanierungen, das komplette RESITRIX® Edelstahlzubehör ist für jegliche Anwendung geeignet und überzeugt durch eine schnelle, verlässliche und sichere Verarbeitung.

- Sicherer Einbau ohne Brandrisiko – Verschweißung mit Heißluft
- Kein Spezialwerkzeug nötig – die Montage ist immer gleich
- Jahrzehntelange Lebensdauer
- Sichere Komplettlösung
- TÜV-geprüft

NOTÜBERLÄUFE

BEZEICHNUNG

AUFBAU

AUSSEN-Ø

WEITERE PARAMETER:

**CCM-NOTÜBERLAUF,
SENKRECHT,
ZWEITEILIG,
MIT LAUBFANG M**



Wärmedämmtes Grundelement mit ebener Grundplatte, Aufstockelement mit ebener Grundplatte und werkseitiger Anschlussmanschette, Anstaelement und Anstauringen.

110 mm

Länge Aufstockelement:
400 oder 600 mm
Länge Grundelement:
280 mm

**CCM-NOTÜBERLAUF,
SENKRECHT,
EINTEILIG,
MIT LAUBFANG M**

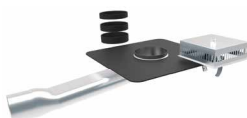


Aufstockelement mit ebener Grundplatte und werkseitiger Anschlussmanschette, Anstaelement und 3 Anstauringen.

110 mm

Länge Aufstockelement:
400 oder 600 mm

**CCM-NOTÜBERLAUF,
ABGEWINKELT,
MIT LAUBFANG M**



Horizontal abgewinkelter Ablaufstutzen mit ebener Grundplatte und werkseitiger Anschlussmanschette, Anstaelement und 3 Anstauringe. Anordnung zur seitlichen Weiterführung innerhalb der Wärmedämmung und durch die Wand / Attika.

110 mm

Länge Ablaufstutzen:
730 mm

ENTWÄSSERUNGSELEMENTE

BEZEICHNUNG

AUFBAU

AUSSEN-Ø

WEITERE PARAMETER:

**CCM-DACHABLAUF,
SENKRECHT,
ZWEITEILIG, MIT
MANSCHETTE UND
LAUBFANG UNIVERSAL**



Wärmegeädmmtes Grundelement mit ebener Grundplatte, Aufstockelement mit ebener Grundplatte und werkseitiger Anschlussmanschette und Laubfang Universal.

75, 110,
125, 160 mm

Länge Aufstockelement:
400 oder 600 mm
Länge Grundelement:
280 mm

**CCM-SANIERUNGSAB-
LAUF / AUFSTOCKELE-
MENT EINTEILIG,
MIT MANSCHETTE
UND LAUBFANG**



Aufstockelement mit ebener Grundplatte und werkseitiger Anschlussmanschette; Laubfang gesondert aufgeföhrt.

50, 63, 75,
90, 110,
125, 145,
160 mm

Länge Aufstockelement:
400 oder 600 mm

**CCM-DACHABLAUF,
ABGEWINKELT, MIT
MANSCHETTE UND
LAUBFANG UNIVERSAL**

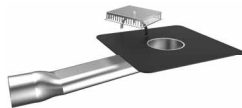


Dachablauf mit ebener Grundplatte und werkseitiger Anschlussmanschette; Anordnung zur seitlichen Weiterföhung innerhalb der Wärmedämmung und Laubfang Universal.

50, 63, 75,
90, 110 mm

Länge Ablaufstutzen:
460 mm mit 2° Gefälle
Aufbauhöhen:
75, 88, 100, 115,
135 mm

**CCM-ATTIKAABLAUF
MIT LAUBFANG M**



Attikaablauf mit ebener Grundplatte und werkseitiger Anschlussmanschette; Anordnung zur seitlichen Weiterföhung innerhalb der Wärmedämmschicht und durch die Wand/Attika; Laubfang M.

110 mm /

**CCM-ATTIKAABLAUF,
MIT ABGEWINKELTER
GRUNDPLATTE UND
LAUBFANG HORIZONTAL**



Horizontaler Ablaufstutzen mit abgewinkelter Grundplatte und werkseitiger Anschlussmanschette. Der Ablaufstutzen wird an der Oberkante der Dachabdichtung direkt durch die Wand / Attika geföhrt; Laubfang Horizontal

50, 75, 90,
110 mm

Länge Ablaufstutzen:
400 oder 600 mm

**CCM-LAUBFANG
UNIVERSAL / M
HORINZONTAL**



50-160 mm

DUNSTROHRE			
BEZEICHNUNG	AUFBAU	AUSSEN-Ø	WEITERE PARAMETER:
CCM-DUNSTROHR MIT HAUBE, SCHLAGREGENSICHER 	Dunstrohr mit ebener Grundplatte und werksseitiger Anschlussmanschette, mit schlagregensicherer Haube.	40, 63, 75, 90 mm	
CCM-SANIERUNGSDUNSTROHR MIT HAUBE, SCHLAGREGENSICHER 	Sanierungsdunstrohr mit ebener Grundplatte und werksseitiger Anschlussmanschette, mit schlagregensicherer Haube.	90/40, 90/60, 110/75, 125/90 mm	
ERGÄNZUNGEN EDELSTAHLZUBEHÖR			
BEZEICHNUNG	AUFBAU	AUSSEN-Ø	WEITERE PARAMETER:
CCM-KABELDURCHFÜHRUNG 		50	
CCM-VERLÄNGERUNGSRÖHRE 		50, 63, 75, 90, 110, 125, 145, 160 mm	Länge: 300 und 600 mm
CCM-DAMPFSPERRPLATTE 		50, 63, 75, 90, 110, 125, 145, 160 mm	



Hinweis: Für Ihre Bestellung benutzen Sie bitte die in der Edelstahl-Preisliste angegebenen Artikelnummern.

CARLISLE® Construction Materials GmbH

Produktion

Eisenacher Landstraße 70
D-99880 Waltershausen

Geschäftsleitung und Vertrieb

Schellerdamm 16
D-21079 Hamburg
Tel. +49 (0)40 788 933 200
Fax +49 (0)40 788 933 201

Anwendungstechnik

Tel. +49 (0)40 788 933 220
Fax +49 (0)40 788 933 221

E-Mail

info@ccm-europe.com
www.resitrix.com